

A scenic landscape of rolling green hills under a soft, hazy sky at sunset or sunrise. In the foreground, a tennis court is partially visible, enclosed by a fence. A large, dark tree stands on the left side of the frame. The hills are covered in lush green grass, and some trees with autumn-colored foliage are scattered across the landscape. A winding road or path is visible on the right side of the hills. The overall atmosphere is peaceful and serene.

TREM INTERNATIONAL

BASILE

BASILE

バジール社の所在地はマレンマ・トスカーナ州のチニジャーノ市、
標高 350m の DOC モンテクッコ地区に位置する。

農場の土壌は石灰質で 330m から 380m の高さの南西斜面。
風通しの良い広々とした地形が反映して年間を通して乾燥した気候。

創業以来有機農耕を用いており、ブドウは CCPB（農協有機農産物検査協会）の保障付き。
5 ヘクタールのブドウ畑を所有。

2001 年に苗付けを行ったブドウは 1 ヘクタール当たり 4600 本を数え、
1 本当たりのブドウの最高収穫量 1500g。

手作業で摘み取られたブドウは 18kg 入りのケースに収穫され、
酒造は空調完備下のステンレスタンクで行われ、
作柄によってルモンタージュとデレスタージュ作業を行う。

フランチオーク材のバツリク・トーノで 12 ヶ月熟成。

同社はノーバーコードプロジェクト加盟。

BASILE

2007



CARTACANTA

CARTACANTA '07

格付: Montecucco Rosso DOC

品種: Sangiovese 90% Merlot 10%

樹齡: 9年

畑位置: 南西 海拔330~380m

栽培方式: Cordone Speronato

植樹間隔/h: 4,600本

収穫量/株: 1,500g

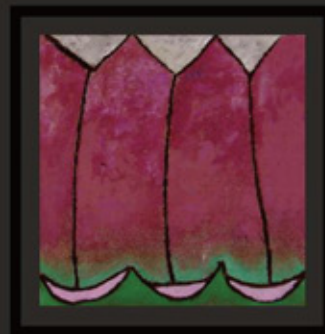
発酵: 温度管理ステンレスタンク

熟成: ステンレスタンク・トノー12ヶ月 ボトル6ヶ月

生産本数: 11,000本

BASILE

2006



COMANDANTE

COMANDANTE '06

格付: Maremma Toscana IGT

品種: Sangiovese 70% Merlot 30%

樹齡: 9年

畑位置: 南西 海拔330~380m

栽培方式: Cordone Speronato

植樹間隔/h: 4,600本

収穫量/株: 1,200g

発酵: 温度管理ステンレスタンク

熟成: バリック・トノー12ヶ月 ボトル12ヶ月

生産本数: 9,000本

BASILE

2006



AD AGIO

AD AGIO '06

格付: Toscana Rosso IGT

品種: Sangiovese 100%

樹齡: 9年

畑位置: 南西 海拔330~380m

栽培方式: Cordone Speronato

植樹間隔/h: 4,600本

収穫量/株: 1,200g

発酵: 温度管理ステンレスタンク

熟成: トノー12ヶ月 ボトル12ヶ月

生産本数: 1,500本

LOGONOVO

2003年モンタルチーノのヴェルジェーナ農園の改修工事中に

ケラー夫妻は近隣に200ヘクタールほどのワイン栽培に適した土壌を発見。

樹木の花が香り、風通しがよく、日当たり抜群の場所であることが一目でわかる場所であった。

この土地を購入したケラー夫妻は時間をかけて自然破壊を避けつつ手入れをした。

地層、地盤も注意深く調査しての慎重な作業の結果17ヘクタールの農耕地が誕生。

ヴィラまでの道は樹齢何百年ものオリーブが美しく飾っており、

塀が修復されたブドウ園周囲は樅の木が生垣となっている。

雨水は小さな池に溜められ、ブドウ畑の散水にも使われる。

南に面したブドウ畑が広がるゆるやかな斜面は樹木がほどよい陽光の調節役を果たしている。

最初の一連のメルローが植えられた地盤には、サンジョベーゼ、プティ・ヴェルドとシラーが植えられた。

ケラー夫妻が惚れこんだのは、その最高の持ち味を出すことが出来る土壌であり、

あえて規定に縛られるブルネッロの製造を避け、2008年に最初のメルローの収穫を行った。





LOGONOVO '08

格付:Toscana Rosso IGT

品種: Merlot 100%

樹齡:5年

畑位置:西 海拔350m

栽培方式:Cordone Speronato

植樹間隔/h:5,680本

発酵:温度管理ステンレスタンク

熟成:バリック12ヶ月 ボトル12ヶ月

生産本数:3000本

POGGIO MANDORLO

トスカーナ州のモンテ・アミアータ山麓のセッジャーノ村アンシドニーナにあるブドウ園。

モンテクッコDOC地区に位置しモンタルチーノから12km、

サンタントニオ修道院から5kmのヴァル・ドルチアとアルチドッソから10km、

グロッセートから60kmにあるマレンマ丘陵の交差点にある。

このブドウ園は2001年に生まれ育った、この土地に強い愛着をもつ

5人の仲間が集まって企画されたもので”エノロゴ”ロベルト・チプレッソの助言によって誕生。

34ヘクタールの畑のうち11ヘクタールにサンジョヴェーゼ、メルロー、

カベルネー・フラン、1ヘクタールにオリーブが植えられた。

土壌は石英を含む粘土質であるが、表層は凝灰岩が占めている。

同社のワインの特徴は上品で繊細であるが密度の高いことで、

Poggio MandorloとOmbreは業界紙で最高級品スーパートスカーナと評されている。





LA QUERCE ' 08

格付：Montecucco Sangiovese DOC

品種：Sangiovese 85% Merlot 15%

樹齢：8 年

畑位置：北西 海拔 400m

栽培方式：Cordone Speronato

植樹間隔 /h：6,250 本

収穫量 / 株：900～1,000g

発酵：温度管理ステンレスタンク

熟成：Sangiovese ステンレスタンク 12 ヶ月

Merlot バリック 12 ヶ月 ボトル 4～6 ヶ月

生産本数：10,000 本



OMBRE ' 07

格付：Toscana Rosso IGT

品種：Merlot 40% Cabernet Franc 40%

Sangiovese 20%

樹齢：8 年

畑位置：北西 海拔 400m

栽培方式：Cordone Speronato

植樹間隔 /h：6,250 本

収穫量 / 株：900～1,000g

発酵：温度管理ステンレスタンク

熟成：バリック 18～24 ヶ月 ボトル 6 ヶ月

生産本数：4,500 本



POGGIO MANDORLO ' 06

格付：Maremma Toscana IGT

品種：Merlot 60% Cabernet Franc 30%

Sangiovese 10%

樹齢：8 年

畑位置：北西 海拔 400m

栽培方式：Cordone Speronato

植樹間隔 /h：6,250 本

収穫量 / 株：900～1,000g

発酵：温度管理ステンレスタンク

熟成：バリック 24 ヶ月 ボトル 12 ヶ月

生産本数：13,000 本

TREM INTERNATIONAL

#401,1-11-19 EBISUMINAMI, SIBUYA, TOKYO

POST CORD 150-0022

TEL +81(0)3-3713-0081

FAX +81(0)3-3713-0081

info@treminter.jp

www.treminter.jp